



SSICI

Subsecretaría de Innovación
y Ciudad Inteligente

Ministerio de Modernización, Innovación y Tecnología



Buenos Aires Ciudad



/ Buenos Aires inteligente

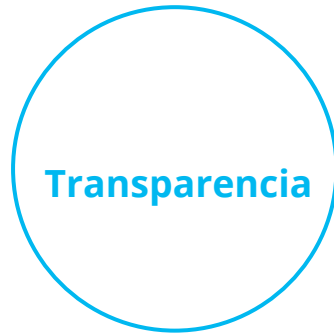
Una planificación diseñada en torno a ejes estratégicos de intervención.



Wifi y sensorización



Trámites a distancia,
info en base a datos



BA data

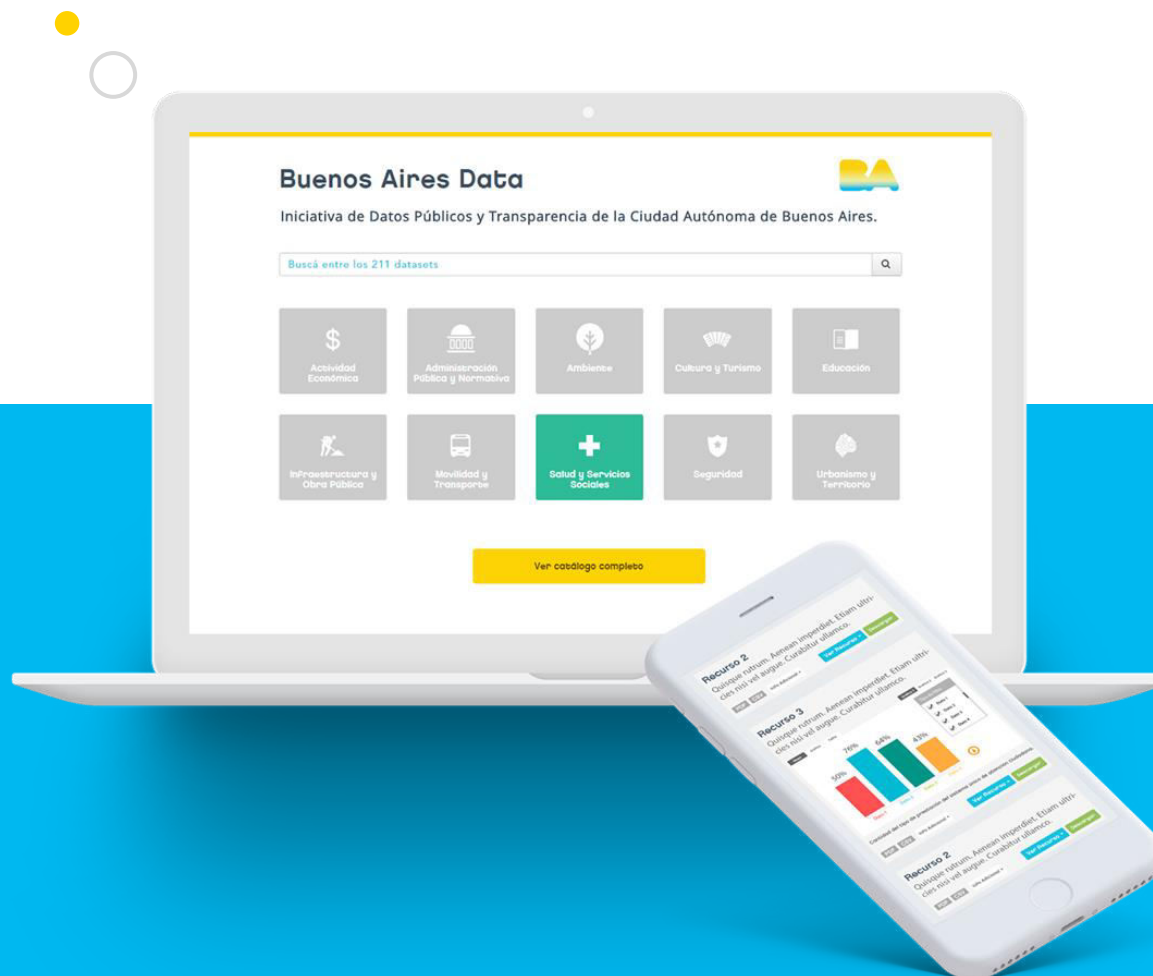


Web y apps

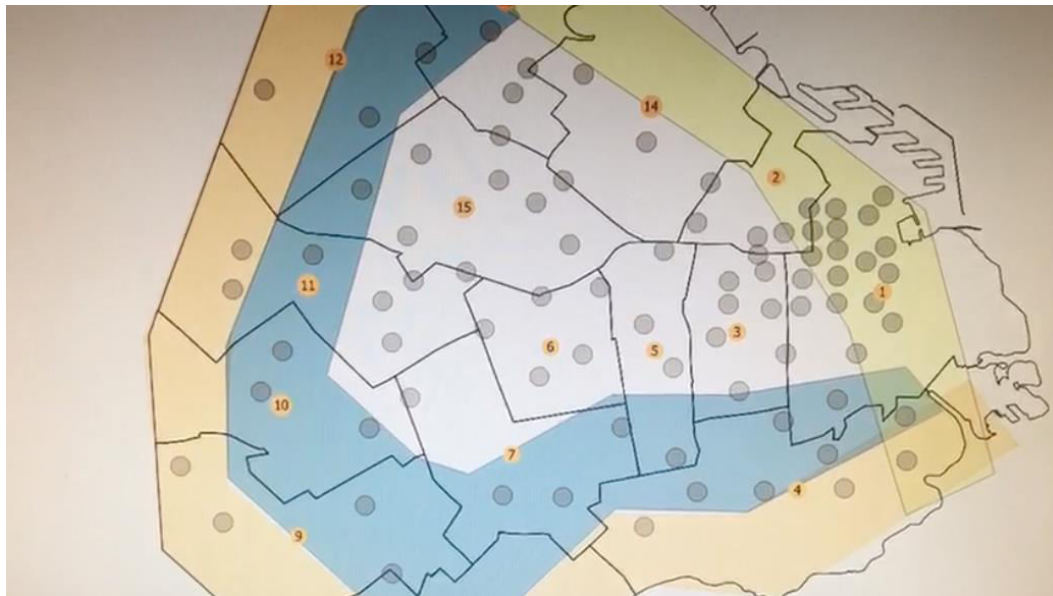


En procesos y servicios

/ Innovación metodológica con datos como insumo para la creación de políticas públicas



/ Ubicación de los sensores





/ Predicción de veredas rotas

Detectamos patrones para predecir posibles roturas de veredas, zonas prioritarias para ser reparadas e información relevante sobre especies de árboles y materiales ubicados en las veredas.

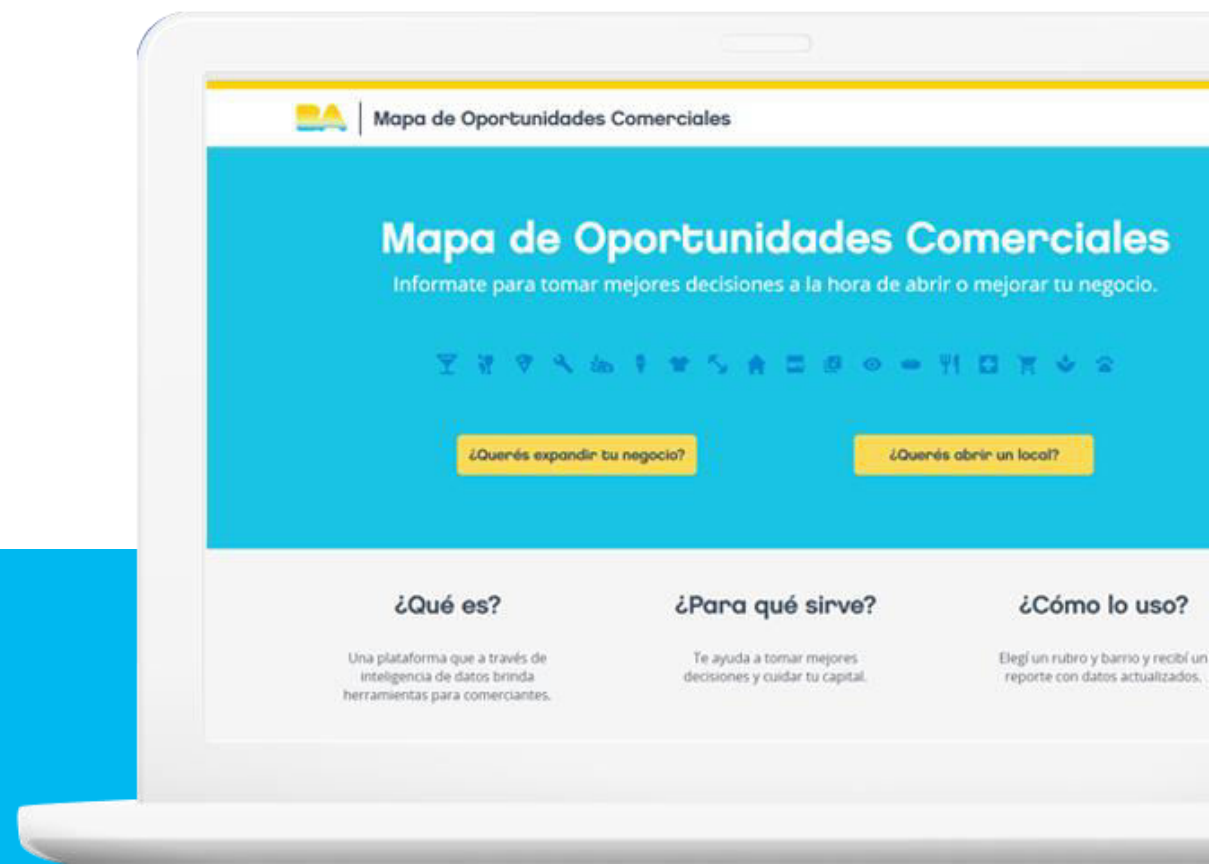
/ Mapa de Oportunidades Comerciales

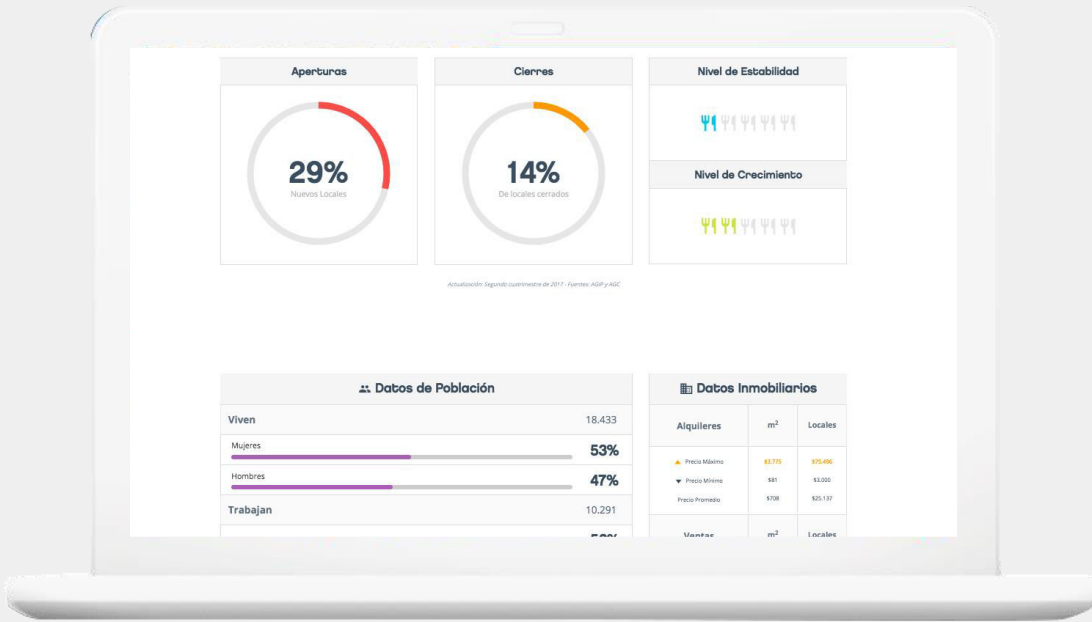


El Mapa de Oportunidades Comerciales es una [plataforma abierta](#) diseñada para proveer información simple y relevante sobre el contexto comercial.

Es el primer servicio público producido de forma integral como [big data](#) en la Ciudad de Buenos Aires.

El diseño de la plataforma incluyó procesos de minería y análisis de datos así como también instancias de participación y diseño UX para conocer las necesidades de los usuarios.





/ Indicadores

- Índice de riesgo.
- Aperturas y cierres de comercios.
- Nivel de crecimiento y estabilidad.
- Indicadores de población (quienes viven y trabajan).
- Indicadores inmobiliarios.

/ Datos de diversas fuentes

Combinamos datos de fuentes público privadas para elaborar un modelo sólido, promover la cooperación y la innovación en el sector.

- Habilitaciones comerciales.
- Índice de caminabilidad.
- Información catastral.
- Datos censales.
- Ingresos comerciales.
- Datos abiertos | **BA Data.**

- Información del mercado inmobiliario | **Properati**
- Información de movilidad | **Telefónica**

/ Un proyecto en diferentes instancias

En el primer mes del lanzamiento hubo 20K de visitas con un promedio de 4 minutos de permanencia en el sitio.

¡Vamos por más!

- Indicadores de contexto con datos abiertos.
- Indicadores predictivos.
- Analytics del sitio.
- Acceso vía API.
- Versión en inglés.
- Ranking de barrios por negocios.

Nuevas funcionalidades

- Requerimiento de apertura de locales.
- Alianzas entre personas con intereses similares.
- Inversor ángel.
- Increasing store types by request.

 pmlynkiewicz@buenosaires.gob.ar

 [pabloadrianmlynkiewicz](#)

 [@pablomly](#)